

BRF City



Om projektet

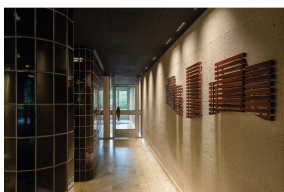
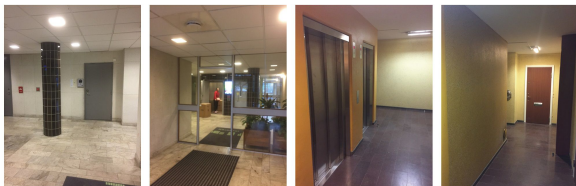
En ny inspirerande entré möts de boende i BRF CITY, av när de ska till eller från sina lägenheter, belägna i Täby. Tillsammans med arkitekten och ljussättaren Jeanette Karsten blev idé till verklighet och de olika husen fick genom denna ombyggnation ett nytt glow. Belysningen till projektet blev infälld Ride-armatur med lensteknik i entrén samt en specialbeställd olik tak armatur från varumärket Cardí i både korridor och trapphus.

"När dessa lägenheter byggdes var arkitekten Le Corbusier väldigt stor i bl.a. Frankrike och arkitekten bakom BRF CITY blev influerad av hans verk och valde därför att skapa en starkare färgpalett till husen. Husen fick därför olika kulörer på de utvändiga plåttasidorna samt olika kakel i entréerna. Detta dokumenterades noga och blev en självklarhet att arbeta vidare med, vilket resulterade i de olika färgvalen i ombyggnationen - allt för att skapa en röd tråd genom projektet och dess olika byggnader.

Renoveringsprojektet har varit omfattande och pågått under ca 2 års tid. Med 900 lägenheter och åtta stycken 17 våningars punkthus är detta Täbys största bostadsrättsförening och byggdes mellan 1958-1961. Husen som ingår i BRF City brukar i dagligt tal kallas för Täbys Manhattan tack vare sin välkända siluett" // Jeanette Karsten, Arkitekt SAR/MSA

Projektledare: Staffan Bagge på Bredablick Fastighetspartner.
Arkitekt: Jeanette Karsten, ARKDEKO AB.
Fotograf: Frida Hermansson, FH One Design.
Belysning: Cardí Belysning

Bilder före renoveringen



BRF City

"Trapphusen var intetsägande och de redan befintliga stenväggarna blev så gott som osynliga vilket även bidrog till att fina marmorgolvat försvann i sin helhet. Valen blev därför att arbeta med kontraster med svarta nya undertak i entréplan samt ljussätta väggarna i undertak. Armaturen Ride LED blev det självklara valet för den sistnämnda uppgiften.

De redan befintliga sittbänkarna blev teakbesade och vi tog fram specialdesignade "loggor" över BRF-en, som även de skapades i teak, för att plocka upp den teak som fanns i både bänkarna samt i fönsterpartierna. Detta blev ett väldigt lyckad resultat." // Jeanette Karsten, Arkitekt SAR/MSA

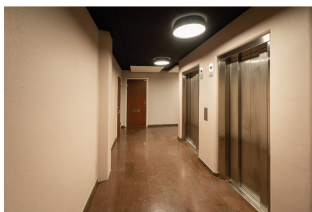
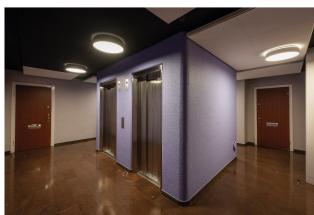
Svarta Ride Lens fälldes in i det svarta undertaket för att lyfta fram stenväggens struktur med hjälp av ett elegant släpjust.

Stor flexibilitet med egna varumärket Cardí

De speciallackerade armaturerna smälter in fint i det svarta undertaket och skapar ett enhetligt och behagligt ljus vid hissar samt lägenhetsdörrar.

"Föreningens ordförande kontaktade mig för att rita ett förslag där målet blev att uppnå en mer estetisk tilltalande och trevlig miljö. Innan renoveringen var det en allt mer trist och kall miljö - än just den trivsel som blev resultatet tack vare ombyggnationen. Kravspecifikationen blev att få till en känsla av stark arkitektonisk identitet och karaktär i de olika lägenhetskomplexen - med hjälp av ljus, färg och akustik."

// Jeanette Karsten, Arkitekt SAR/MSA



Olika färger på olika plan

De totalt 16 hissarna som finns i BRF CITY fick alla olika karaktärer med hjälp av både kulörer och ljus.

"Den redan befintliga allmänna belysningen som satt i undertaken plockades ner där de som fungerande återanvändes men fick en annan placering. Det känns alltid viktigt, både ur miljöaspekt och ur ett ekonomiaspekt, att se om något gammalt kan återanvändas." // Jeanette Karsten, Arkitekt SAR/MSA

Ljuset framhäver strukturen

Material och färg kommer till sin rätt i och med val av ljussättning.



[Hem](#) / [Referenser](#) / [BRF City](#)

KONTAKT

Elektroskandia Sverige AB
191 83 Sollentuna
08-92 35 00

Utställning

Cardí Belysning
Valhallavägen 8
114 22 Stockholm
Boka tid för besök på info@cardi.se

FÖLJ OSS



OM CARDI

Lediga jobb
Om oss
Utställning
Nyhetstäv
Falanmälan
Kälinformation